

受検 番号	
	(算用数字)

解 答 用 紙 (その1)
電 気 科

※	

【1】

①

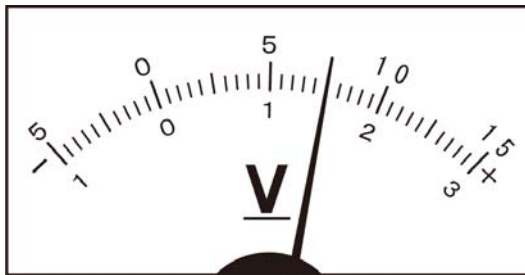


図2 V1 (15V端子に接続)

電圧計の読み _____

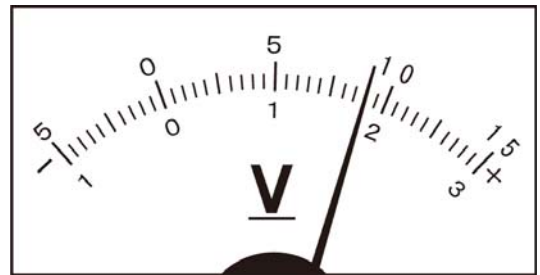
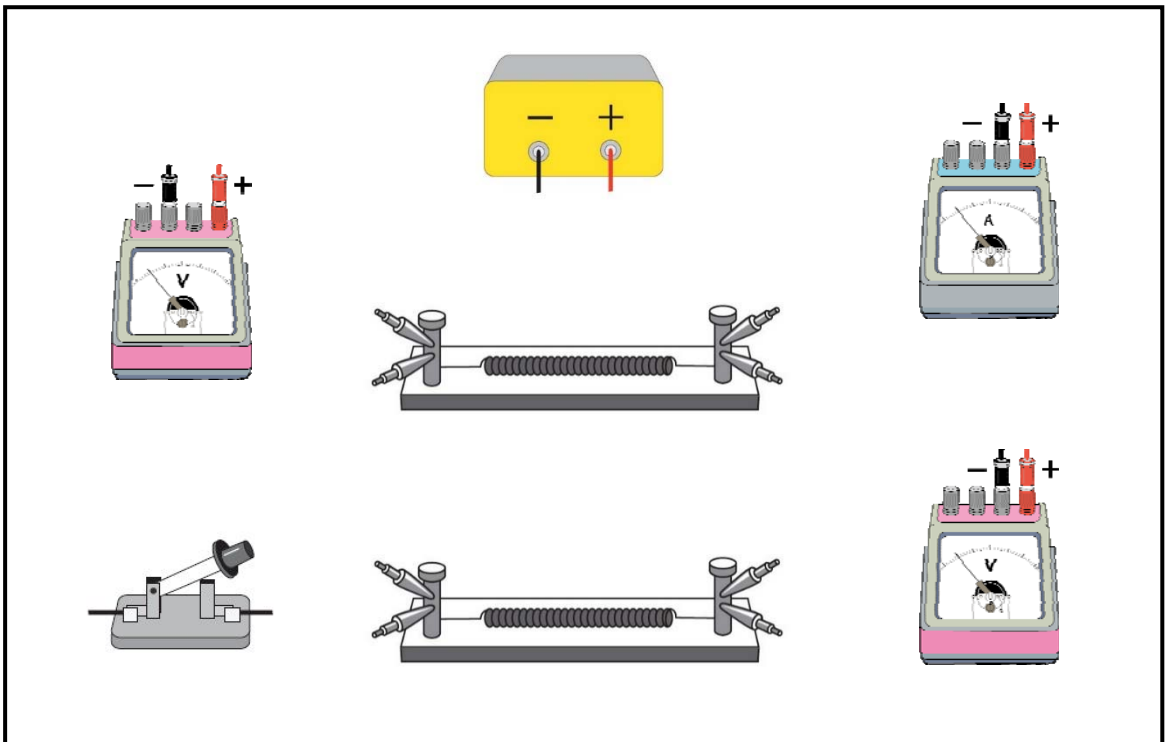


図3 V2 (3V端子に接続)

電圧計の読み _____

②



③

受検
番号

(算用数字)

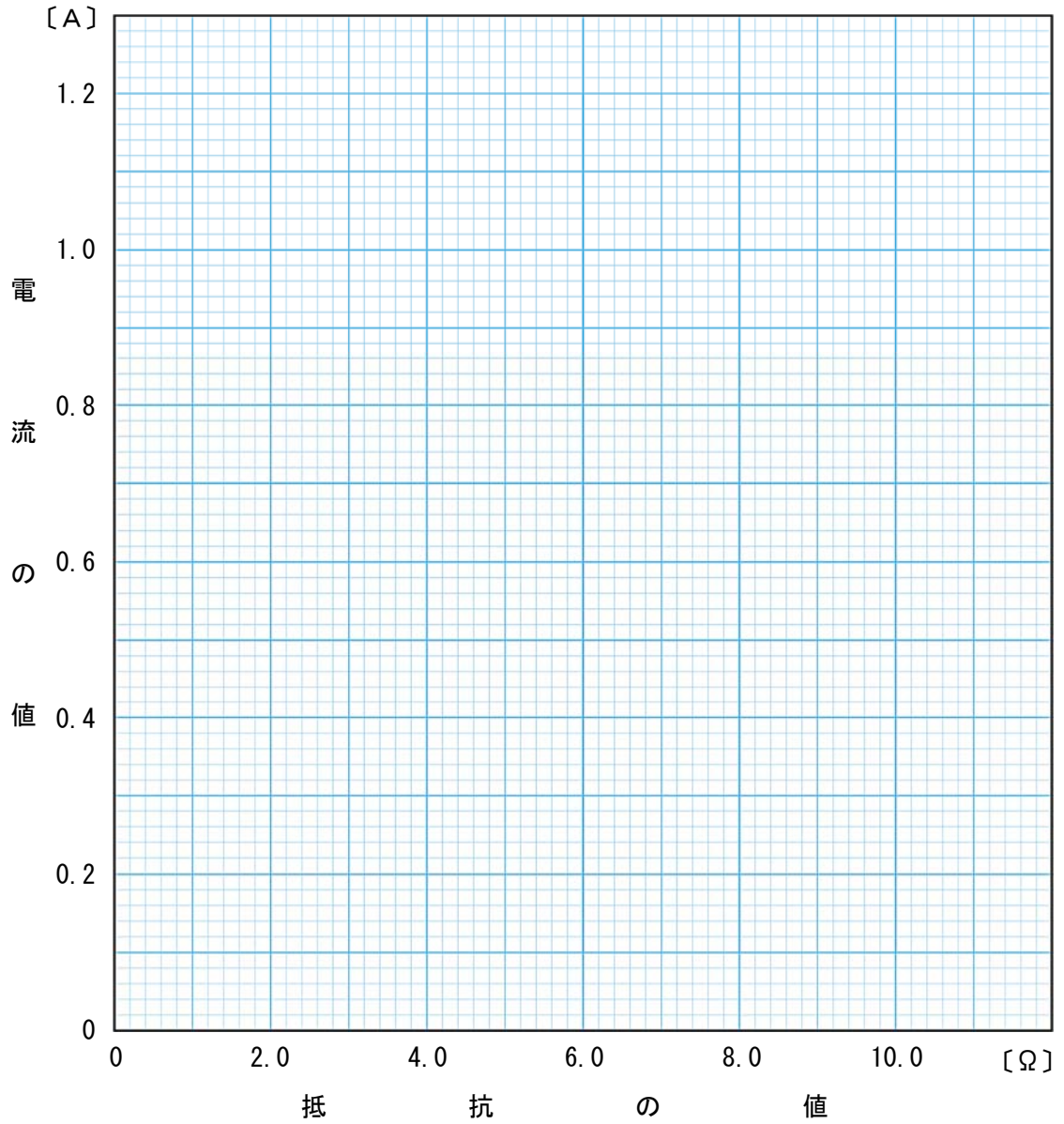
解 答 用 紙 (その2)

電 気 科

※

【2】

①



②

③

受検 番号	
	(算用数字)

解 答 用 紙 (その3)

電 気 科

※

【3】

回路の動作の様子

スイッチAの状態	スイッチBの状態	スイッチCの状態	豆電球の状態
入れない	入れない	入れない	点灯しない
入れない	入れない	入れる	点灯しない
入れない	入れる	入れない	点灯する
入れない	入れる	入れる	点灯する
入れる	入れない	入れない	点灯しない
入れる	入れない	入れる	点灯する
入れる	入れる	入れない	点灯する
入れる	入れる	入れる	点灯する

受検
番号

(算用数字)

解 答 用 紙 (その4)

電 気 科

※

【4】

作図手順

- ① 点A (3, 2), 点B (24, 18) を下の図にかき入れなさい。
- ② 点Aを通り x 軸に平行な直線をひき, その直線と, 点Bから x 軸への垂線との交点Cをかきなさい。
- ③ 点Aと点Bを線で結び線分ABをひきなさい。
- ④ 線分ABの垂直二等分線をひき, 直線ACとの交点Mをかきなさい。
- ⑤ 点Mを中心として, MAを半径とする \widehat{AB} をかきなさい。

